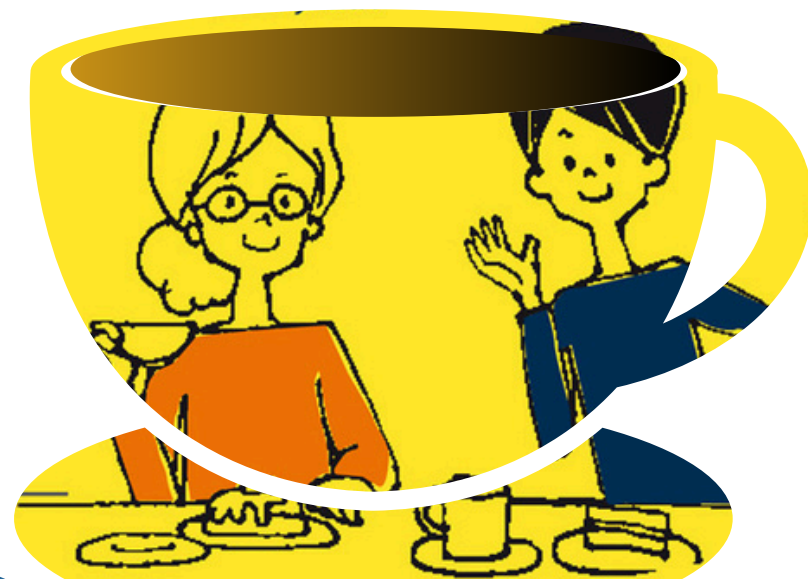




Città di
Vigone

CAFFÈ ALZHEIMER

*'I familiari diventano una risorsa
per se stessi e per gli altri'*



Caffè AllenaMente

CASA DI COMUNITÀ
Via Luisia 8, Vigone
dalle 14.30 alle 17

Un luogo dove **familiari e caregiver** possono parlare, raccontarsi, ascoltarsi, avere informazioni sulle demenze con figure professionali del settore. Contemporaneamente le **persone con decadimento cognitivo** sono seguite e accompagnate da personale volontario dell'**Associazione A.N.A.P.A.C.A** (formato nella relazione con le persone con demenza) in attività di stimolazione.

IL CAFFÈ ALZHEIMER È SEMPRE DI LUNEDÌ
ED È APERTO A TUTTE e TUTTI
CON INGRESSO LIBERO E GRATUITO

Per info:

 **335 6137256 - Diaconia Valdese**
 **Servizio Innovazione Sviluppo**
 **servizisalute.diaconiavaldese.org**

12 gennaio

'In quale momento la malattia è entrata nelle nostre vite...'
con **Evelin Ramonda, neuropsicologa ASL TO3**

9 febbraio

'Demenza: l'importanza del contesto' con **Marcello Galetti, responsabile Servizio Innovazione Sviluppo - Diaconia Valdese**

9 marzo

'Demenza territorio Pinerolese, un coro a più voci' con **Servizi Sociali CISS Pinerolese**, associazioni **A.N.A.P.A.C.A** e **AMA, Diaconia Valdese** con **Rifugio Re Carlo Alberto** e progetto **Integralmente**

13 aprile

'Il ruolo della neurologia nella rete dei servizi' con **Eleonora Vannini, neurologa ASL TO3**

11 maggio

'I 14 fattori di rischio modificabili per la prevenzione della demenza' con **Federica Gallo, neuropsicologa ASL TO3**

8 giugno

'Abbi cura di te: l'importanza della qualità di vita per chi si prende cura di una persona con demenza' con **Elena Balocco, neuropsicologa Diaconia Valdese**

Con la consulenza di



In collaborazione con

